

145x210mm A5

FRONT

BACK

6400066/77733001

HJEJLE

GB Solar Lamp Steel, Epoxy, Polypropylene
IMPORTANT INFORMATION!
Please read the entire manual carefully before starting to assemble and/or using this product...

DK Solcellelampe
Stål, Epoxy, Polypropylen
VIGTIG INFORMATION!
Læs hele manualen grundigt igennem før samling og/eller brug af dette produkt...

DE Solarleuchte
Stahl, Epoxidharz, Polypropylen
WICHTIGE INFORMATIONS!
Bitte lesen Sie die gesamte Anleitung sorgfältig durch, bevor Sie mit der Montage und/oder Verwendung dieses Produkts beginnen...

NO Solcellelampe
Stål, Epoksy, Polypropylen
VIKTIG INFORMASJON!
Les hele bruksanvisningen nøye før du begynner å montere og/eller bruke dette produktet...

SE Solcellelampan
Stål, Epoxy, Polypropylen
VIKTIG INFORMATION!
Läs bruksanvisningen i sin helhet innan du börjar att montera och/eller använda produkten...

PL Lampa Solarna
Stal, Zwycka epoksydowa, Polipropylen
WAŻNE INFORMACJE.
Przed użyciem produktu należy dokładnie zapoznać się ze wskazówkami bezpieczeństwa...

CZ Solární Lampa
Oceř, Epoxid, Polypropylen
DŮLEŽITÉ INFORMACE!
Před sestavením nebo použitím výrobku si pečlivě přečtěte celý návod...

HU SolárLampa
Acél, Epoxi, PoliPropylen
FONTOS INFORMÁCIÓ
A termék összeszerelésének vagy használatának megkezdése előtt figyelmesen olvassa el a teljes útmutatót...

NL Solarlamp
Staal, Epoxy, Polypropylen
BELANGRIJKE INFORMATIE!
 Lees de volledige handleiding zorgvuldig door voordat u dit product monteert en/of gebruikt...

SK

Solárna Lampa
Oceř, Epoxid, Polypropylen
DÔLEŽITÉ INFORMÁCIE!
Pred tým ako začnete s montážou alebo používaním tohto produktu si pozorne prečítajte celý návod...

FR

Lampe Solaire
Acier, Epoxy, Polypropylène
INFORMATIONS IMPORTANTES
Veillez lire attentivement l'ensemble du manuel avant de commencer à monter et/ou utiliser ce produit...

SI

Solarna Svetilka
Jeklo, Epoksi, PoliPropilen
POMEMBNE INFORMACIJE!
Pred montažo uporabo izdelka popolnoma preberite ta navodila za uporabo...

HR

Solárna Lampa
Celik, Epoksidna smola, PoliPropilen
VAŽNE OBAVIJEŠTAVLJENJE
Molimo Vas pažljivo pročitajte upute za uporabu prije sastavljanja ili korištenja ovog proizvoda...

IT

Lampada Solare
Acciaio, Resina epossidica, PoliPropilene
INFORMAZIONI IMPORTANTI!
Si prega di leggere attentamente l'intero manuale prima di cominciare a montare e/o a utilizzare questo prodotto...

ES

Lámpara Solar
Acero, Epoxi, PoliPropileno
INFORMACION IMPORTANTE
Leer con atención todo el manual antes de comenzar a ensamblar/usar este producto...

BA

Solarna Lampa
Čelik, Epoksidna smola, PoliPropilena
VAŽNE INFORMACIJE!
Prije sklopanja ili korištenja ovog proizvoda, pažljivo pročitajte cijeli priručnik...

RS

Solarna Lampa
Čelik, Epoksid, PoliPropilen
VAŽNE INFORMACIJE!
Pažljivo pročitajte kompletan priručnik pre nego što počnete da sklupate i/ili koristite ovaj proizvod...

UA

Ліхтар Садовий На Сонячний Батареї
Сталь, Епоксид, Поліпропілен
ВАЖЛИВА ІНФОРМАЦІЯ
Важко прочитати весь посібник, перш ніж збирати та/чи використовувати цей продукт...

RO

Lampă Solară
Oțel, Material epoxidic, PoliPropilenă
INFORMAȚII IMPORTANTE
Când vă aflați înaintea utilizării manualului înainte de a începe să montați și/sau să utilizați acest produs...

BG

Соларна Лампа
Материал, Епоксидна смола, Полипропилен
ВАЖНА ИНФОРМАЦИЯ
Моля, прочитайте цялото ръководство внимателно, преди да започнете да сглобявате или използвате този продукт...

GR

Ηλεκτρική Λάμπα
Ατσάλι, Εποξειδικό, Πολιπροπυλένιο
ΣΗΜΑΝΤΙΚΕΣ ΠΑΡΟΡΟΦΗΣΕΙΣ
Διαβάστε προσεκτικά ολόκληρο το εγχειρίδιο πριν από τη συναρμολόγηση ή/και τη χρήση του προϊόντος...

PT

Candeieiro Solar
Aço, Epóxi, PoliPropileno
INFORMAÇÕES IMPORTANTES!
Queira ler este manual inteiro e com atenção antes de começar a montar e/ou usar este produto...

RU

Солнечная Лампа
Сталь, Эпоксидная смола, Полипропилен
ВАЖНАЯ ИНФОРМАЦИЯ!
Внимательно и полностью прочитайте это руководство, прежде чем приступить к сборке или использованию этого изделия...

TR

Solár Lampa
Çelik, Epoksi, PoliPropilen
ÖNEMLİ BİLGİLER!
Bu ürünün montajını yapmadan önce lütfen kullanım talimatını dikkatlice okuyun...

CN

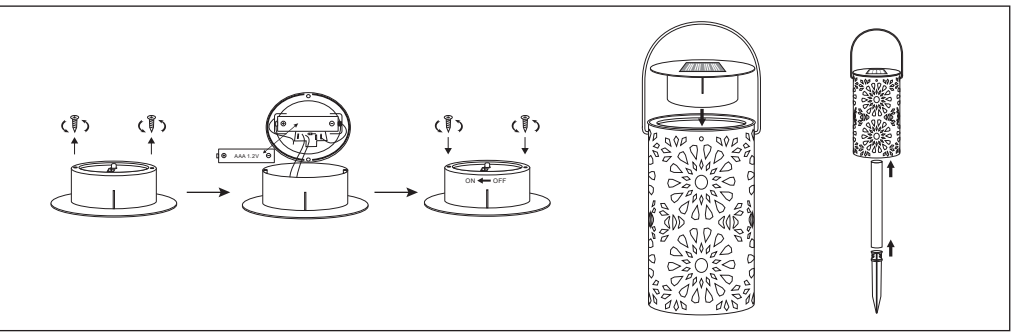
太阳能灯
钢，环氧树脂，聚丙烯
重要信息！
组装和/或使用本产品之前请阅读该手册。请严格遵循手册说明，保留手册以备参考。



JYSK a/s Soedalparken 18 DK-8220 Brabrand +45 8939 7500 DK13590400 SK7 58W

Temperature and recycling icons: +/-5°C, -25 000 / 2800-3200 K, 22 PAP, and UK CA.

Recycling instructions in French: 'Cet appareil se recycle' with icons for glass, metal, and plastic.



GB

Disposal of waste equipment by users in private households in the European Union. This symbol indicates that this product including batteries must not be disposed of with your other household waste...

DK

Bortskaffelse af elektrisk og elektronisk affald fra brugere i private husholdninger i EU. Elektrisk og elektronisk udstyr skal medtages i batterier indeholdende materialer, komponenter og stoffer...

DE

Entsorgung von Elektrogeräten durch Benutzer in privaten Haushalten in der EU. Dieses Symbol gibt an, dass dieses Produkt einschließlich Batterien nicht zusammen mit dem übrigen Restmüll entsorgt werden darf...

NO

Kassering av utstyr fra private husholdninger i EU. Dette symblet angir at produktet inkludert batteriene ikke skal kastes sammen med husholdningsavfall...

SE

Hur använda i privatlivet från EU kassering utrustning på korrekt sätt. Denna symbol talar om att produkten, inklusive batterier, inte får kasseras tillsammans med vanlig hushållsavfall...

FI

Koteloitteiden ja elektronekkien EU-ohjeistus. Pariston ja elektronikkaja sähkökalteitet sisällyttäväsäätölaitteet, jotka voidaan kiinnittää, eivät kuulu kotitalouteen jäätteen poislojtuksen kanssa...

PL

Postępowanie ze zużytego sprzętu w gospodarstwach domowych w Unii Europejskiej. Ten symbol oznacza, że ten produkt, w tym baterie, nie należy wyrzucać razem z innymi odpadami domowymi...

CZ

Užívateľské zariadenie po ukončení jejich používání užívatelů v soukromých domácnostech v zemích Evropské unie. Symbol udává, že tento výrobek, včetně baterií, nesmí být likvidován společně s ostatními domovními odpady...

HU

Magánlakok használata becsődészesek hulladékdíjának kezelése az Európai Unióban. Ez az ábra azt jelenti, hogy a termék használatának becsődészesek hulladékai nem kerülhetnek háztartási hulladékhoz...

NL

Alvor van afgedenkte elektrische en elektronische apparaten uit particuliere huishoudens in de Europese Unie. Batterijen en elektrische en elektronische apparaten bevatten stoffen die schadelijk voor de menselijke gezondheid en het milieu kunnen zijn...

SK

Likvidácia odpadu používatelmi v súkromých domácnostach v Európskej únii. Tento symbol znamená, že tento produkt vrátane batérií nesmie byť likvidovaný spolu s ostatnými domácnostnými odpadmi...

FR

Élimination des appareils mis au rebut par les ménages dans l'Union européenne. Ce symbole signifie que ce produit, y compris les piles, ne peut pas être jeté avec vos autres déchets ménagers. Les piles, de même que les équipements électriques et électroniques...

SI

Odaganje odpadne opreme iz zasebnih gospodinjstev v EU. To simbol pomeni, da se izdelki in baterije ne sme oddajati med gospodinjstveni odpadki in ostalimi odpadnimi materiali. Baterije, električni in elektronski oprema vsebujejo snovi, ki so lahko ob nepravilnem recikliranju škodljive zdravju ljudi in okolju...

HR

Odaganje odpadne opreme koju provode korisnici u privatnim kućanstavima u Europskoj Uniji. Ovaj simbol označava da se ovaj proizvod uključujući baterije ne smije odlagati zajedno s drugim otpadom iz kućanstva...